

«СОГЛАСОВАНО»

Руководитель исполнительного
Комитета муниципального
Образования «Лениногорский
муниципальный район»
Республики Татарстан
_____ Н.Р. Залаков
« _____ » _____ 20____ г.

«УТВЕРЖДАЮ»

Директор МБУДО «ДДТ» МО
«ЛМР» РТ
_____ Н.А. Багаутдинов
« _____ » _____ 20____ г.

«СОГЛАСОВАНО»

Начальник ОГИБДД МВД России
по Лениногорскому району
майор полиции
_____ Р.К. Авзалтдинов
« _____ » _____ 20____ г.

ПАСПОРТ

дорожной безопасности

Муниципального бюджетного учреждения дополнительного
образования «Центр внешкольной работы» муниципального
образования «Лениногорский муниципальный район» Республики
Татарстан

Общие сведения

Муниципальное бюджетное учреждение дополнительного образования «Дом детского творчества» муниципального образования «Лениногорский муниципальный район» Республики Татарстан

(полное наименование образовательной организации)

Юридический адрес: РТ, Лениногорский р-н с.Шугурово ул.Ленина д.68

Фактический адрес: РТ, Лениногорский р-н с.Шугурово ул.Ленина д.68

Руководитель образовательного учреждения:

Директор (руководитель) Багаутдинов Наиль Азгарович 8(85595)34-478
(фамилия, имя, отчество) (телефон)

Ответственные работники: ведущий специалист МУ «Управления образования» ИК МО «ЛМР» РТ Даниелян Е.Р. 8-919-648-84-88

Госавтоинспекция

Ответственный от ОГИБДД Р.Р. Хасанов 8(85595)2-82-87
Инспектор дорожной службы

Инспектор по пропаганде М.Ю. Кузменко 8(85595)2-72-87

Ответственный работник за мероприятия по профилактике детского травматизма главный специалист по профилактике ДДТТ
Э.С.Захарова 8(85595)2-72-87

Ответственный работник за мероприятия по профилактике детского травматизма по МБУДО «ЦВР» МО «ЛМР» РТ педагог Шамсутдинова Л.А.

Лениногорский район

КОНТРОЛЬНО-НАБЛЮДАТЕЛЬНОЕ ДЕЛО

учреждение дополнительного образования

(тип образовательной организации)

Муниципальное бюджетное учреждение дополнительного образования

«Центр внешкольной работы» муниципального образования

«Лениногорский муниципальный район» Республики Татарстан

(наименование образовательной организации)

Содержание

1. Правила ведения контрольно-наблюдательного дела
2. Информация об образовательной организации
3. Материально-техническое обеспечение
4. Наличие модуля по ПДД в ДООП
5. Примерный план работы по профилактике ЦВР
6. Наглядно-дидактическое обеспечение
7. Детский дорожно-транспортный травматизм.
8. Учет мероприятий по профилактике ДДТТ, проведенных в образовательной организации
9. План – схемы

ПРАВИЛА ВЕДЕНИЯ КОНТРОЛЬНО-НАБЛЮДАТЕЛЬНОГО ДЕЛА

1. Контрольно-наблюдательное дело на образовательную организацию ведется на постоянной основе.
2. Контрольно-наблюдательное дело на образовательную организацию заполняется сотрудником образовательной организации, ответственным за профилактику детского дорожно-транспортного травматизма, совместно с сотрудником Госавтоинспекции, закрепленным за данной образовательной организацией.
3. Контрольно-наблюдательное дело на образовательную организацию хранится в подразделении Госавтоинспекции.
4. Данные на образовательную организацию и ее администрацию заполняются без исправлений и в строгом соответствии с графами контрольно-наблюдательного дела. В случае изменения данных поправки вносятся так, чтобы видны были предыдущие записи.
5. В контрольно-наблюдательном деле должна быть план-схема, на которой отражены все прилегающие к образовательной организации дороги, улицы, перекрестки, жилые дома, торговые точки и др., которые могут прямо или косвенно служить источником опасности для учащихся этой образовательной организации. Также на нем должны быть схематично нанесены все дорожные знаки, светофоры, дорожная разметка и особо отмечены места массового перехода проезжей части учащимися этой образовательной организации. Краткая характеристика план-схемы должна содержать в себе количество транспорта (примерное), проезжающего во всех направлениях возле школы (детского сада) в разное время суток по улицам и дорогам, обозначенным на план-схеме; маршруты, номера и регулярность движения маршрутных транспортных средств, имеющих отношение к расположению образовательной организации; степень опасности расположенных вблизи гаражно-строительных кооперативов, частных застроек, зеленых насаждений, торговых точек, автозаправок, строительных и других объектов, влияющих на безопасность дорожного движения.
6. Количество групп и учащихся образовательной организации, кабинетов, уголков, учебных площадок, количество детей в объединениях и учет мероприятий по предупреждению и профилактике детского дорожно-транспортного травматизма, учебно-методическая и другая информация постоянно обновляются.
7. Обследование образовательной организации проводится не реже одного раза в год, а также по каждому случаю ДТП, произошедшего по неосторожности ребенка. По результатам обследования составляется соответствующий акт в 2-х экземплярах, один из которых находится в образовательной организации, второй – в подразделении Госавтоинспекции.
8. Результатом акта обследования должно быть предписание сотрудника Госавтоинспекции на устранение выявленных недостатков.
9. В контрольно-наблюдательном деле необходимо хранить один экземпляр Паспорта дорожной безопасности образовательной организации.

Информация об образовательной организации

Наименование: **Муниципальное бюджетное образовательное учреждение дополнительного образования «Центр внешкольной работы» муниципального образования «Лениногорский муниципальный район» Республики Татарстан**

Адрес: РТ, Лениногорский р-н с.Шугурово ул.Ленина д.68

Ф.И.О., должность, звание, закрепленного сотрудника ГИБДД: Аупов Рамиль Зяудатович

АДМИНИСТРАЦИЯ ОБРАЗОВАТЕЛЬНОЙ ОРГАНИЗАЦИИ

Директор: Багаутдинов Наиль Азгарович

Телефон: 8(85595)34-478

Зам. директора по АХЧ: Садыкова Лейсан Атласовна

8(85595)

Методист: Зиннурова Гульназ Акдасовна

Телефон: 8(986)932-0328

Педагогический работник, ответственный за профилактику ДДТТ:

Шамсутдинова Л.А.

Телефон: 8 9172994943

1. Общие сведения

1.1. Наличие приказа директора образовательной организации № 10– К от 10.04.2019 г. «О назначении Шамсутдиновой Л.А. ответственной за работу по профилактике ДТП»

1.2. В каких объединениях организуется работа по обучению детей основам безопасного поведения на дороге:

Художественное направление	
«Творческий калейдоскоп»	
«Волшебные краски»	
«В гостях у сказки»	
«Сэйлэн»	
«В мире сказок»	
«Шугур- край сокровищ»	
«Шаян сэхнэ»	
«Грация»	
«Йолдыз»	
«Очумелые ручки»	
«Сандугач»	
«Бию кое»	
«Театральные ступеньки»	
«Татарская народная песня»	
«Радуга»	
«Кунел жэухэрлэре»	
«Танцевальный феерверк»	
«Танцуют все»	
«Почитайка»	
«В мире танца»	
Социально – педагогическое направление	
«Семьеведение»	
«Юный историк»	
«Безопасное колесо»	
«Дорожная азбука»	
«Новое поколение»	
«Перспективные ребята»	
«Академия лидерства»	
Техническое направление	
«Начально-техническое творчество»	
«Ракетомоделирование»	
«Народные промыслы»	
«Технология обработки материалов»	
«Умная глина»	
«Гончарное дело»	
«Мелкая пластика»	
«Мукасолка»	
«Школа творчества»	
«Радуга творчества»	
«Юный моделист»	
«Авиамоделирование»	
«Судомоделирование»	

«Мастер самоделкин»	
«Основы авиамоделирования»	
«Творческая мастерская»	
Физкультурно-спортивное направление	
«Спортивные игры»	
«Атлетическая гимнастика»	
«Юные боксёры»	
«Быстрее. Выше. Сильнее»	
«Волшебный мяч»	
«Здоровейка»	
«Волшебный мяч»	
Туристско-краеведческое направление	
«Поиск и творчество»	
«Колесо истории»	
Естественнонаучное направление	
«Математика для всех»	
«Живое слово»	
«Квант»	
«Тайны живого»	
«Хочу все знать»	
«Учимся играя»	
«Грамотей-ка»	
«Весёлая грамматика»	
«Умники и умницы»	
«Первые шаги»	
«Логическая математика»	
«Занимательная грамматика»	
«Увлекательная математика»	
«Юный математик»	
«Светлячок»	
«Я- эрудит»	
«Математическое конструирование»	
«Школа раннего развития»	
«История идей и открытий»	
«Секреты грамматики»	
«Прикладная информатики»	
«Занимательная география»	
«Слово русского языка»	
«Мир математики»	
«Мой любимый русский язык»	
«Креативная математика»	
«Русская речь»	
«Грамотей»	
«Юный эколог»	
«Вокруг света»	
«Юный лингвист»	
«Юный Пифагор»	
«Занимательная геометрия»	
«Мир математики и информатики»	

1.3 Наличие модуля по предупреждению ДДТТ в плане воспитательной работы и планах педагогов дополнительного образования, их выполнение в общем плане

Программа	Естественно-научное направление	Техническое направление	Художественное направление	Физкультурно-спортивное	Социально-педагогическое	Туристско-краеведческое
«Математика для всех»	+					
«Живое слово»	+					
«Квант»	+					
«Тайны живого»	+					
«Хочу все знать»	+					
«Учимся играя»	+					
«Грамотей-ка»	+					
«Весёлая грамматика»	+					
«Умники и умницы»	+					
«Первые шаги»	+					
«Логическая математика»	+					
«Занимательная грамматика»	+					
«Увлекательная математика»	+					
«Юный математик»	+					
«Светлячок»	+					
«Я- эрудит»	+					
«Математическое конструирование»	+					
«Школа раннего развития»	+					
«История идей и открытий»	+					
«Секреты грамматики»	+					
«Прикладная информатики»	+					
«Занимательная география»	+					
«Слово русского языка»	+					
«Мир математики»	+					
«Мой любимый русский язык»	+					
«Креативная математика»	+					
«Русская речь»	+					

«Грамотей»	+					
«Юный эколог»	+					
«Вокруг света»	+					
«Юный лингвист»	+					
«Юный Пифагор»	+					
«Занимательная геометрия»	+					
«Начально-техническое творчество»		+				
«Ракетомоделирование»		+				
«Народные промыслы»		+				
«Технология обработки материалов»		+				
«Умная глина»		+				
«Гончарное дело»		+				
«Мелкая пластика»		+				
«Мукасолка»		+				
«Школа творчества»		+				
«Радуга творчества»		+				
«Юный моделист»		+				
«Авиамоделирование»		+				
«Судомоделирование»		+				
«Мастер самоделкин»		+				
«Основы авиамоделирования»		+				
«Творческая мастерская»		+				
«Творческий калейдоскоп»			+			
«Волшебные краски»			+			
«В гостях у сказки»			+			
«Сэйлэн»			+			
«В мире сказок»			+			
«Шугур- край сокровищ»			+			

«Шаян сэхнэ»			+			
«Грация»			+			
«Йолдыз»			+			
«Очумелые ручки»			+			
«Сандугач»			+			
«Бию кое»			+			
«Театральные ступеньки»			+			
«Татарская народная песня»			+			
«Радуга»			+			
«Кунел жэухэрлэре»			+			
«Танцевальный феерверк»			+			
«Танцуют все»			+			
«Почитайка»			+			
«В мире танца»			+			
«Спортивные игры»				+		
«Атлетическая гимнастика»				+		
«Юные боксёры»				+		
«Быстрее. Выше. Сильнее»				+		
«Волшебный мяч»				+		
«Здоровейка»				+		
«Волшебный мяч»				+		
«Семьеведение»					+	
«Юный историк»					+	
«Безопасное колесо»					+	
«Дорожная азбука»					+	
«Новое поколение»					+	
«Перспективные ребята»					+	
«Академия лидерства»					+	
«Поиск и творчество»						+
«Колесо истории»						+

1.4. Обследования улично-дорожной сети вблизи образовательной организации
дата: _____ номер акта обследования: _____

2. Материально - техническое обеспечение

- 2.1. Кабинет по БДД (автокласс) (есть или нет) _____
- 2.2. Уголки по БДД (есть или нет) _____
- 2.3. Количество уголков _____
- 2.4. Наличие мобильного автогородка (есть или нет) _____
- 2.5. Примерный план работы по профилактике ДТТ _____

3. Наглядно-дидактическое обеспечение

- 3.1 Наличие методической литературы _____
- 3.2 Наличие дидактических пособий _____

4. Режим занятий в МБУ ДО «Центр внешкольной работы»:

Пн-пт с 8.00-18.00

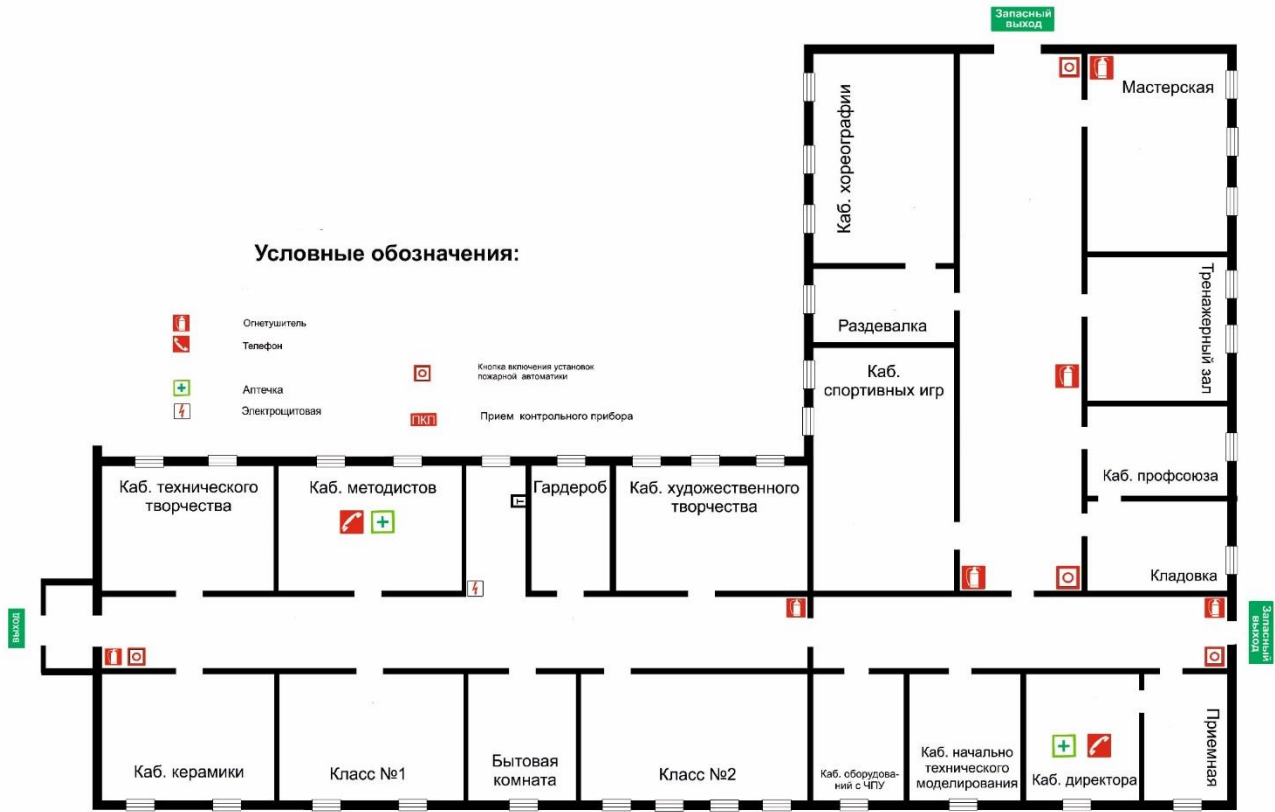
Сб с 8.00-16.00

5. Мероприятия по профилактике ДДТТ, проведенные в Центре внешкольной работы

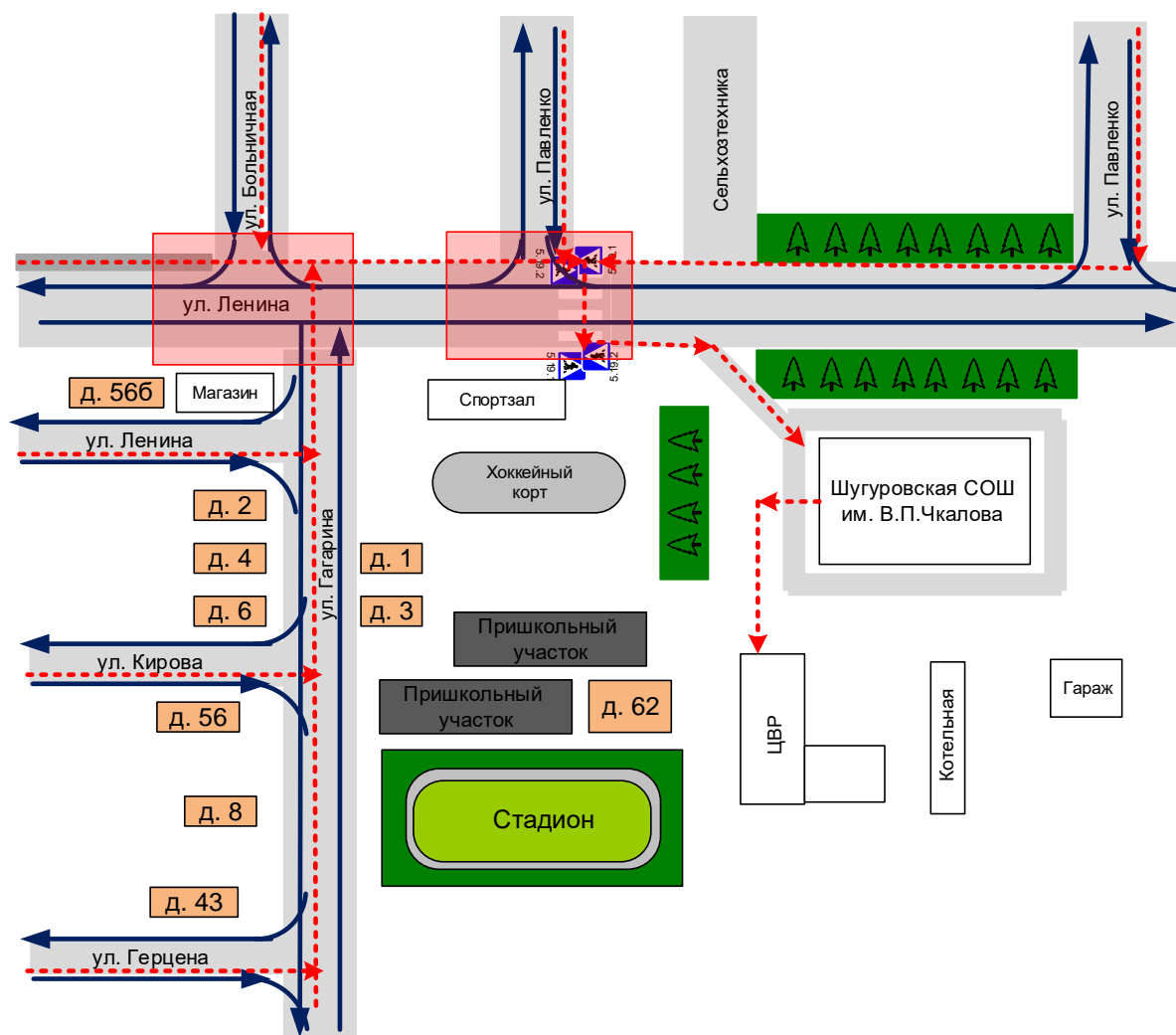
№	Мероприятие	Срок исполнения	Ответственные
3	Участие в муниципальных конкурсах детского творчества по безопасности дорожного движения	Сентябрь	Методический отдел
2	Изучение ПДД (в соответствии с учебным планом)	В течение года	Педагоги дополнительного образования
3	Проведение в объединениях бесед по ПДД	В течение года	Педагоги дополнительного образования, педагоги-организаторы
4	Организация и проведение конкурса рисунков и плакатов «Правила дорожного движения»	Октябрь	Методический отдел
5	Оформление выставки по итогам конкурса рисунков «Правила дорожного движения»	Октябрь	Методический отдел
6	Проведение бесед по ПДД перед началом зимних каникул	Декабрь	Педагоги дополнительного образования
7	«Зелёный огонёк» месячник по профилактике ДДТТ	Январь	Методический отдел
8	Встреча учащихся объединений с сотрудниками ГИБДД	В течение года	Педагоги дополнительного образования
9	Занятие безопасности перед летними каникулами «Путешествие дорогами безопасности», (просмотр видеороликов, мультфильмов)	Май-июнь	Педагоги организаторы
10	Обновление ДООП, включение модуля по ДДТТ	Май	Педагоги дополнительного образования

ПЛАН-СХЕМА

МБУДО «Центр внешкольной работы» муниципального образования
«Лениногорский муниципальный район» Республики Татарстан



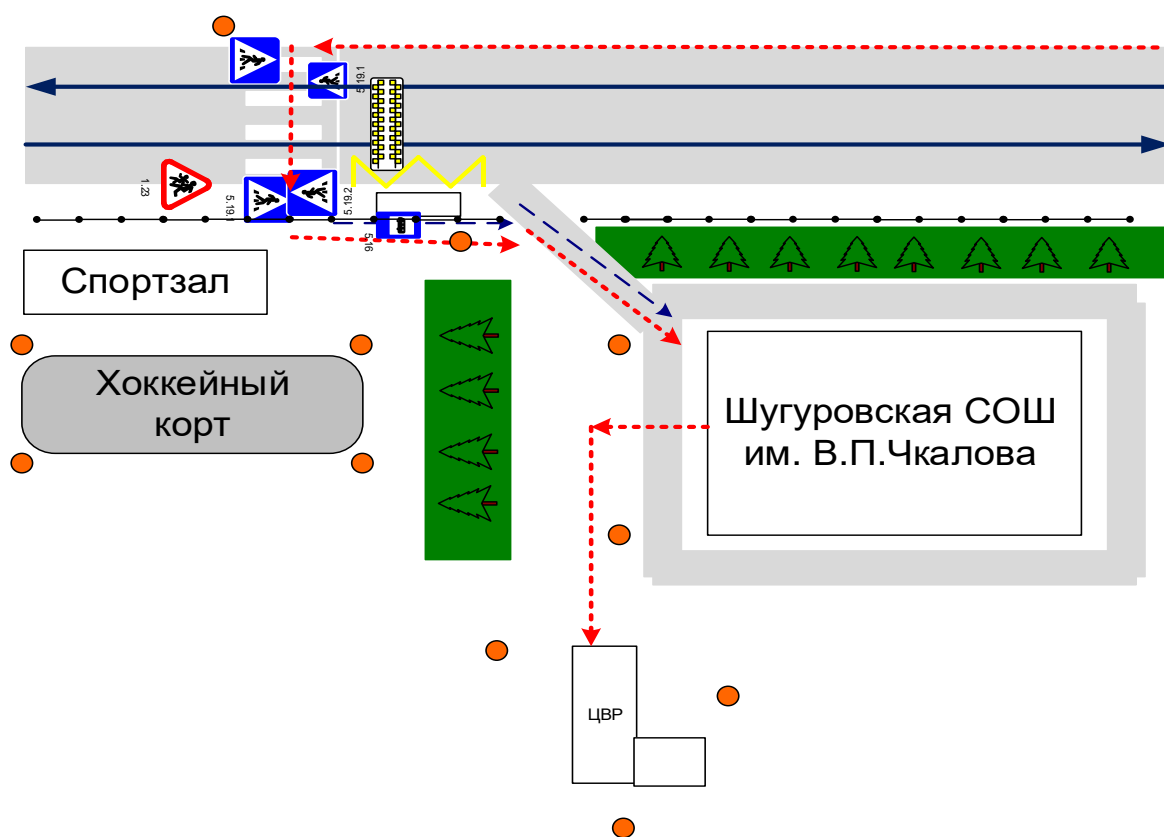
Район расположения образовательного учреждения, пути движения транспортных средств и детей (обучающихся, воспитанников)



- жилая застройка
- проезжая часть
- тротуар

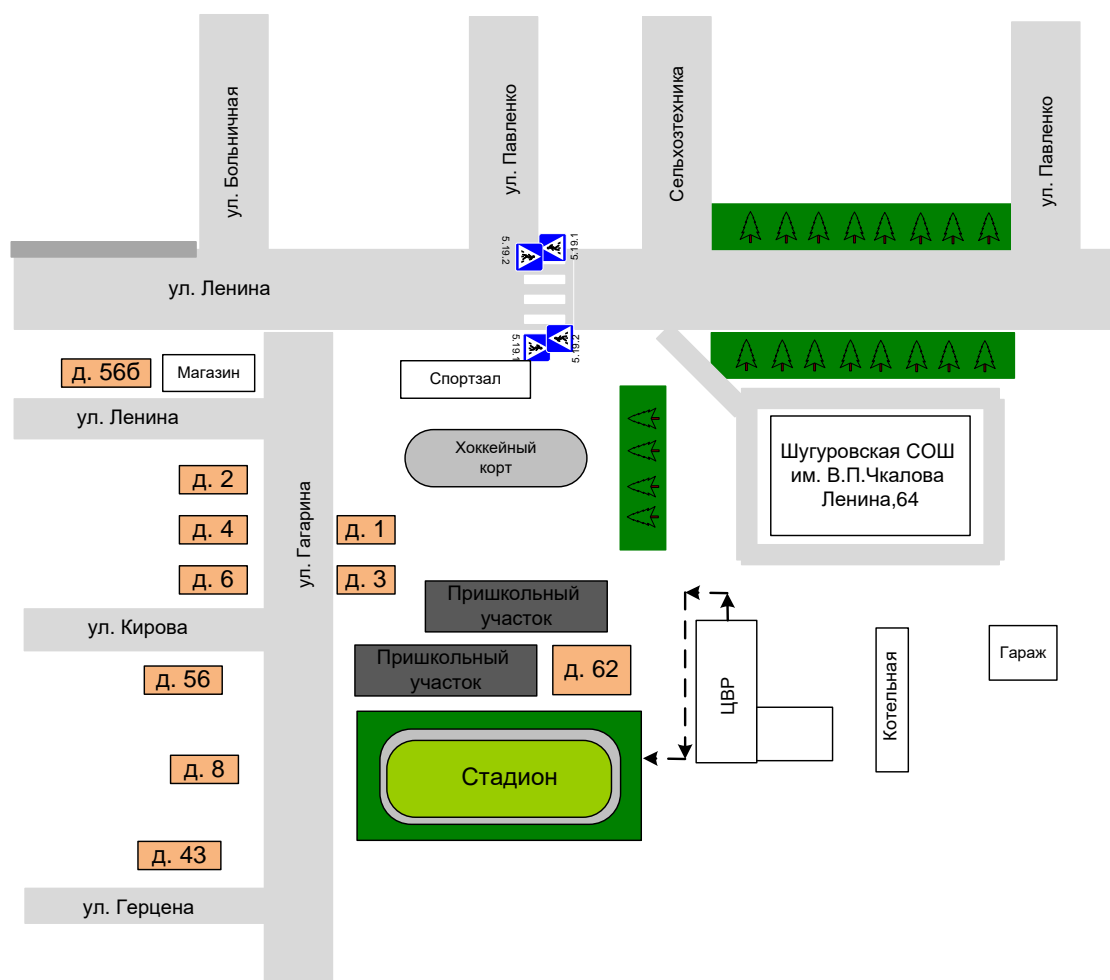
- движение транспортных средств
- движение детей (учеников) в (из) образовательное учреждение
- опасные участки

Схема организации дорожного движения в непосредственной близости от образовательного учреждения с размещением соответствующих технических средств организации дорожного движения, маршрутов движения детей и расположения парковочных мест



- ограждение образовательного учреждения и стоянки транспортных средств
- искусственная неровность
- искусственное освещение
- направление движения транспортного потока
- направление движения детей от остановок маршрутных транспортных средств
- направление движения детей от остановок частных транспортных средств
- парковочные места

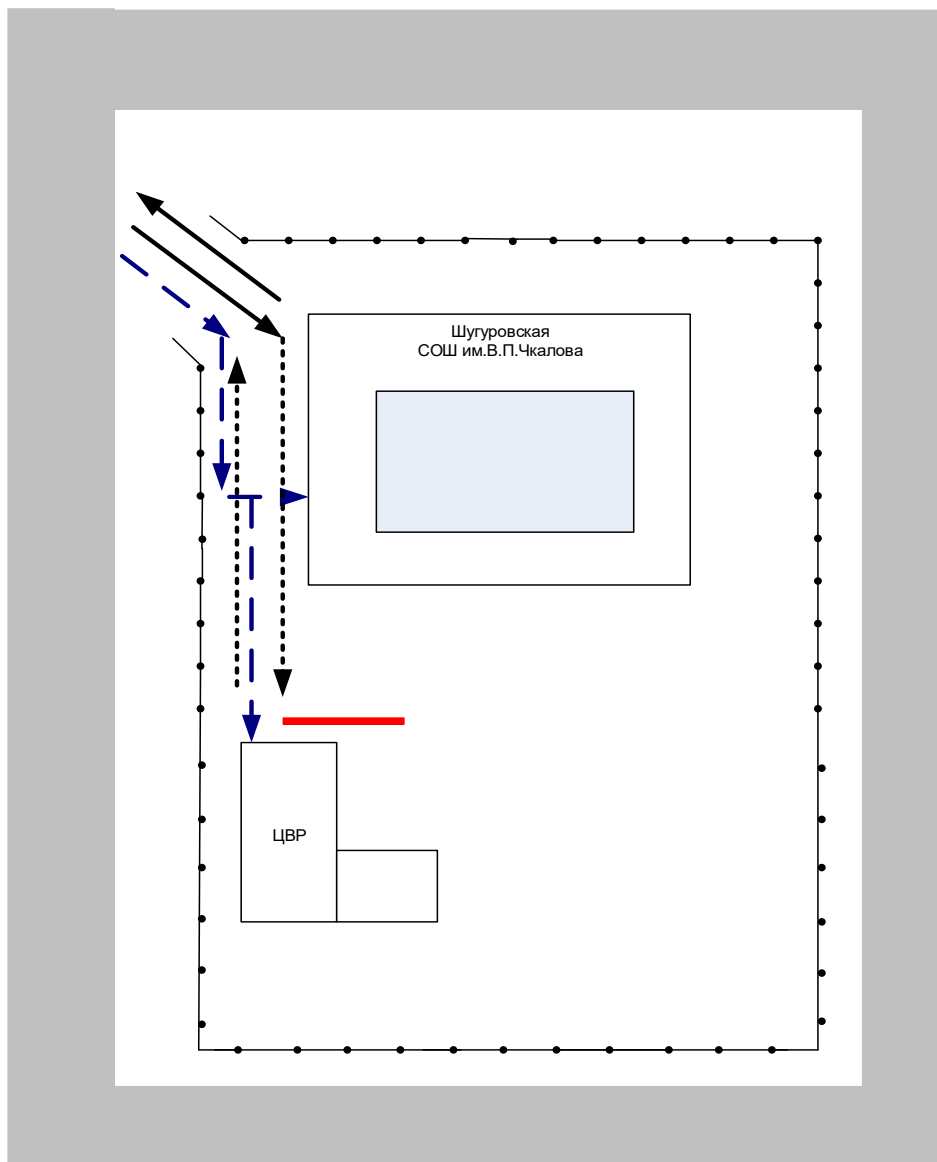
Маршруты движения организованных групп детей от образовательного учреждения к стадиону, парку или спортивно-оздоровительному комплексу







- жилая застройка
- тротуар
- проезжая часть

— — → - направление безопасного движения группы детей к стадиону, парку или в спортивно-оздоровительный комплекс

Пути движения транспортных средств к местам разгрузки/погрузки и рекомендуемые безопасные пути передвижения детей по территории образовательного учреждения



-  - въезд/выезд грузовых транспортных средств
-  - движение грузовых транспортных средств по территории образовательного учреждения
-  - движение детей и подростков на территории образовательного учреждения
-  - место разгрузки/погрузки